



THE NSH GROUP
MACHINE TOOL MANUFACTURING

DER MASCHINENBAUER NR. 1 – DEINE KARRIERE



DEIN **DUALES STUDIUM!**

HEGENSCHEIDT-MFD | NILES-SIMMONS | RASOMA | WEMA-GLAUCHAU

HEGENSCHEIDT-MFD

BRAND OF THE NSH GROUP



- Am **Standort Erkelenz**
- **470** Mitarbeiter (inkl. 50 Azubis / Studenten)
- **55.000 m²** Betriebsgelände
- **19.000 m²** Produktion, 6.000m² Verwaltung
- 1889 in Ratibor gegründet
- Funfact: Auch unsere Maschinen feiern Karneval

DEIN KONTAKT ZU UNS



Bewerbung an

Ricarda Bischoff
Stellv. Personalleitung

HEGENSCHEIDT-MFD GmbH

Hegenscheidt Platz | 41812 Erkelenz
+49 (0) 2431 86 383
hr.hme@nshgroup.com

Unsere aktuellen und detaillierten
Ausbildungsausschreibungen findest Du unter
<https://www.hegenscheidt-mfd.com/karriere/ausbildung/>



NILES-SIMMONS-HEGENSCHEIDT GROUP

NILES-SIMMONS
BRAND OF THE NSH GROUP

WEMA-GLAUCHAU
BRAND OF THE NSH GROUP

RASOMA
BRAND OF THE NSH GROUP

DEIN KONTAKT ZU UNS



- Organisiert unter der NSH Technology GmbH
- An den Standorten Chemnitz, Döbeln, Glauchau
- 600 Mitarbeiter (inkl. 40 Azubis) gesamt
- 86.000 m² Betriebsgelände an 3 Standorten
- 27.000 m² Produktion, 10.000m² Verwaltung
- 1833 gegründet
- Funfact: Wir verbrauchen 912 Tassen Kaffee am Tag



Bewerbung an

Mandy Polster | Sandra Heinitz
Human Resources

NSH TECHNOLOGY GmbH

Zwickauer Str. 355 | 09117 Chemnitz
+49 371 – 802 496
hr.nsi@nshgroup.com

Unsere aktuellen und detaillierten
Studienbeschreibungen findest Du unter

<https://www.nshgroup.com/unternehmensgruppe/karriere/>



NILES-SIMMONS-HEGENSCHEIDT GROUP

DARAUF KANNST DU DICH **FREUEN:**

- Ein Studium, was zu dir passt
Du hast die Wahl zwischen spannenden dualen Studienmöglichkeiten oder verschiedenen Studienfördermodellen während deines Vollzeit-Studiums
- Ganz oder gar nicht
360° Einblick mit sehr hohem Praxisbezug
- Du übernimmst Verantwortung
für eigene Ideen, Themen und Projekte
- Perspektive durch sehr gute Übernahmechancen
- Ein cooler Job UND Zeit für ein cooles Privatleben
durch flexible Arbeitszeitmodelle, Gleitzeit, mobiles Arbeiten
- Ein Team, was diesen Namen auch verdient
und einfach Spaß macht
- Ein Arbeitsumfeld, das sich gut anfühlt
Lichtdurchflutete Kantine mit Sonnenterrasse,
Mitarbeiterparkplätze, modernes Umfeld, Sozialtrakt...



INDUSTRIELLE PRODUKTION

Du bist Theoretiker UND Praktiker? Dann freuen wir uns auf Dich!



STUDIENDAUER

6 Semester, Beginn im Wintersemester

BERUFSZIEL

Bachelor of Engineering

HOCHSCHULE

BA Glauchau



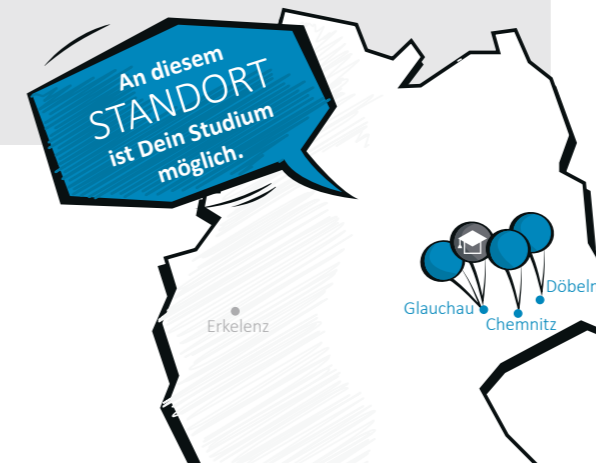
DU BRINGST MIT

- Einen Hang zu Themen wie digital gesteuerte Produktion, Herausforderungen der Industrie 4.0 und die gesamte Wertschöpfungskette der Produktion
- Richtig Lust auf Eigeninitiative und Optimierungsideen



AUFBAU DES STUDIUMS

- Duales Studium mit wechselweise Studien- und Praxisphasen
- **Themen:**
 - Maschinenbau
 - Betriebsorganisation
 - Produktionsmanagement
 - Fertigungsoptimierung
 - CAD und CAx
 - Ergonomische Arbeitssysteme
- **Mögliche Vertiefungen:**
 - Produktionstechnik
 - Produktionsmanagement
 - Fertigungstechnik und Qualitätsmanagement





BETRIEBSWIRTSCHAFTSLEHRE – Mittelstandsmanagement

Du liebst es, die Segel passend zum Wind neu auszurichten? Dann freuen wir uns auf Dich!



STUDIENDAUER

6 Semester, Beginn im Wintersemester

BERUFSZIEL

Bachelor of Arts

HOCHSCHULE

BA Glauchau



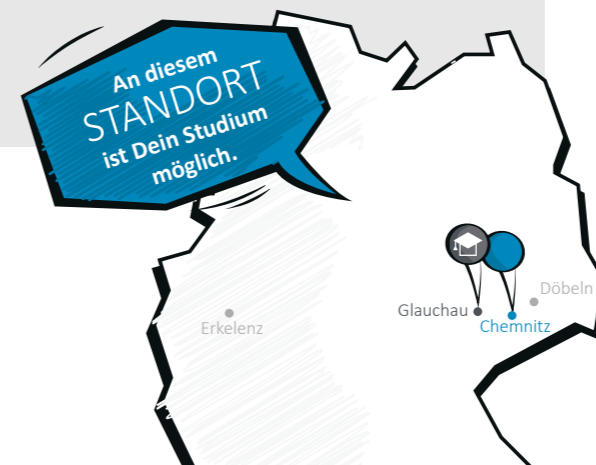
DU BRINGST MIT

- Lust auf die Themen Planung, Steuerung, Vermarktung und Kontrolle von mittelständischen Unternehmen mit internationaler Ausrichtung
- Innovatives Denken, Initiative und Spaß an weltweitem Fokus



AUFBAU DES STUDIUMS

- Duales Studium mit wechselweise Studien- und Praxisphasen
- **Themen:**
 - Wirtschaft
 - Recht und Controlling
 - Spezielle Strukturen des Mittelstand 4.0
 - Unternehmensführung
 - Produktions-, Material- & Lagerwirtschaft
- **Praxismodule:**
 - Marketing und Vertrieb
 - Unternehmensrechnung
 - Betriebswirtschaftliche Projekte
 - Bachelorarbeit





KOOPERATIVE INGENIEURAUSBILDUNG PRODUKTDESIGNER

Du hast genug Motivation für 2 (Ausbildung UND Studium)? Dann freuen wir uns auf Dich!



STUDIENDAUER

8 Semester, Beginn im Wintersemester

BERUFSZIEL

Bachelor of Engineering
inkl. IHK Abschluss Technischer Produktdesigner (m/w/d)
nach 2 Jahren

HOCHSCHULE

FH Niederrhein Krefeld



DU BRINGST MIT

- Lust neben dem Studium auch praktisch die Ärmel hochzukrempeln
- Richtig viel Motivation, Initiative und kreative Ideen
- Spaß an Themen wie Konstruktion und Naturwissenschaft



AUFBAU DES STUDIUMS

- Jahre 1 & 2: Kombination Ausbildung im Betrieb (3 Tage/ Wo.) & Studium Maschinenbau (Verfahrens- und Konstruktionstechnik) (2 Tage/Wo.)
- Jahre 3 & 4: Vollzeitstudium
- **Themen:**
 - Mathematik
 - Naturwissenschaften
 - Ingenieurwissenschaften
 - Methodisches Konstruieren
 - Technisches Zeichnen & Dokumentieren
 - Technisches Englisch
 - Projektarbeit





KOOPERATIVE INGENIEURAUSSILDUNG (KIA)

Du hast genug Motivation für 2 (Ausbildung UND Studium)? Dann freuen wir uns auf Dich!



STUDIENDAUER

Bachelor: 9 Semester, Beginn im Wintersemester
Diplom: 10 Semester, Beginn im Wintersemester

BERUFSZIEL

Bachelor of Engineering/Dipl. Ingenieur (m/w/d) (FH)
inkl. IHK Abschluss Mechatroniker (m/w/d) oder
Industriemechaniker (m/w/d) nach 2,5 Jahren

HOCHSCHULE

HS Zittau/Görlitz



DU BRINGST MIT

- Lust neben dem Studium auch praktisch die Ärmel hochzukrempeln
- Richtig viel Motivation, Initiative und kreative Ideen



AUFBAU DES STUDIUMS

- Abschnitt 1: Kombination Grundstudium mit paralleler Berufsausbildung (4-wöchiger Wechsel)
- Abschnitt 2: Hauptstudium in Vollzeit mit einem Praxissemester

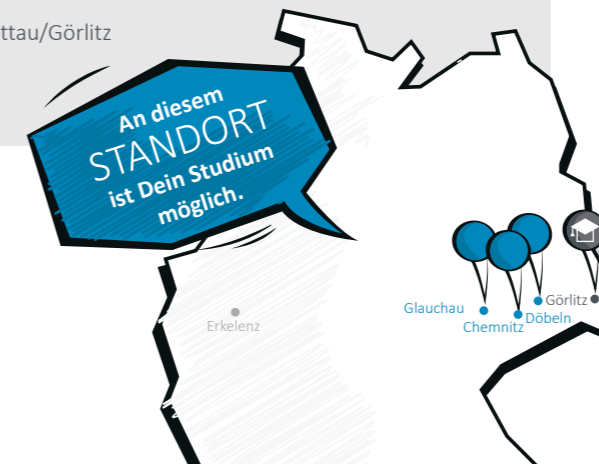
Themen:

Variante Studium Maschinenbau:

- Konstruktionslehre
- Fertigungs- & Produktionstechnik
- Kunststofftechnik

Variante Studium Automatisierungstechnik:

- Mathematik
- Naturwissenschaften
- Elektro- & Automatisierungstechnik
- Projektarbeit





KIA FACHINFORMATIK ANWENDUNGSENTWICKLUNG

SQL, PHP, C#, C++ sind für Dich nicht nur ein Haufen Tippfehler? Dann freuen wir uns auf Dich!



STUDIENDAUER

8 Semester, Beginn im Wintersemester

BERUFSZIEL

Bachelor of Science
inkl. IHK Abschluss Fachinformatiker Anwendungsentwicklung
(m/w/d)

HOCHSCHULE

FH Niederrhein Krefeld



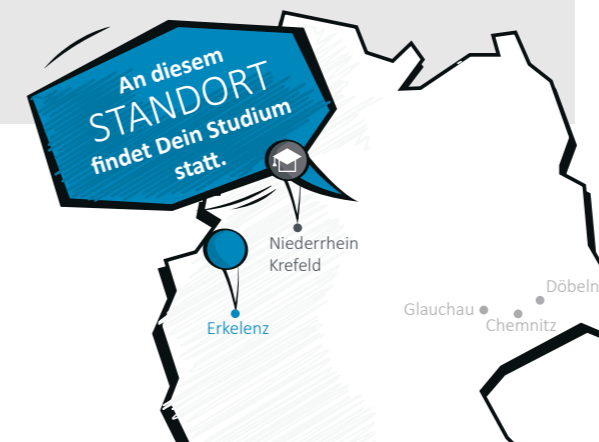
DU BRINGST MIT

- Lust neben dem Studium auch praktisch die ersten Projekte umzusetzen
- Richtig viel Motivation, Teamplay und Kommunikationsstärke
- Einen Hang zu logischem und analytischem Denken
- Lust auf Programmieren, mathematisch-technische Aufgabenfelder und natürlich den Maschinenbau



AUFBAU DES STUDIUMS

- Abschnitt 1: Berufsausbildung
- Abschnitt 2: Kombination Grundstudium und Berufsausbildung
- Abschnitt 3: Hauptstudium
- **Themen:**
 - Mathematik & Statistik
 - Programmierentwicklung & Betriebssysteme
 - Digitaltechnik
 - Web Engineering
 - Projekte





KOOPERATIVE INGENIEURAUSBILDUNG MECHATRONIK

Du hast genug Motivation für 2 (Ausbildung UND Studium)? Dann freuen wir uns auf Dich!



STUDIENDAUER

1 Jahr Berufsschule + 8 Semester, Beginn im Wintersemester

BERUFSZIEL

Bachelor of Engineering
inkl. IHK Abschluss Mechatroniker (m/w/d) nach 3 Jahren

HOCHSCHULE

FH Niederrhein Krefeld



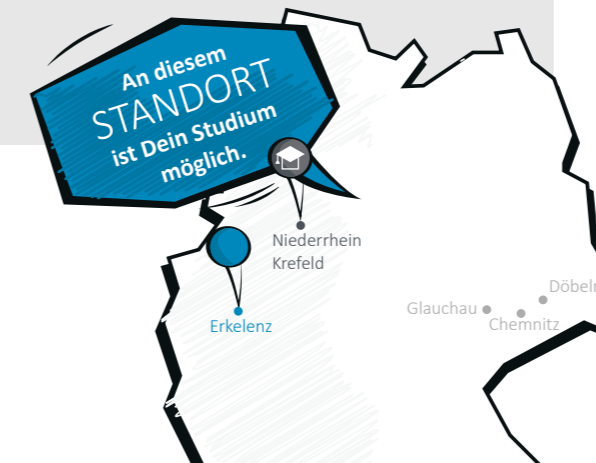
DU BRINGST MIT

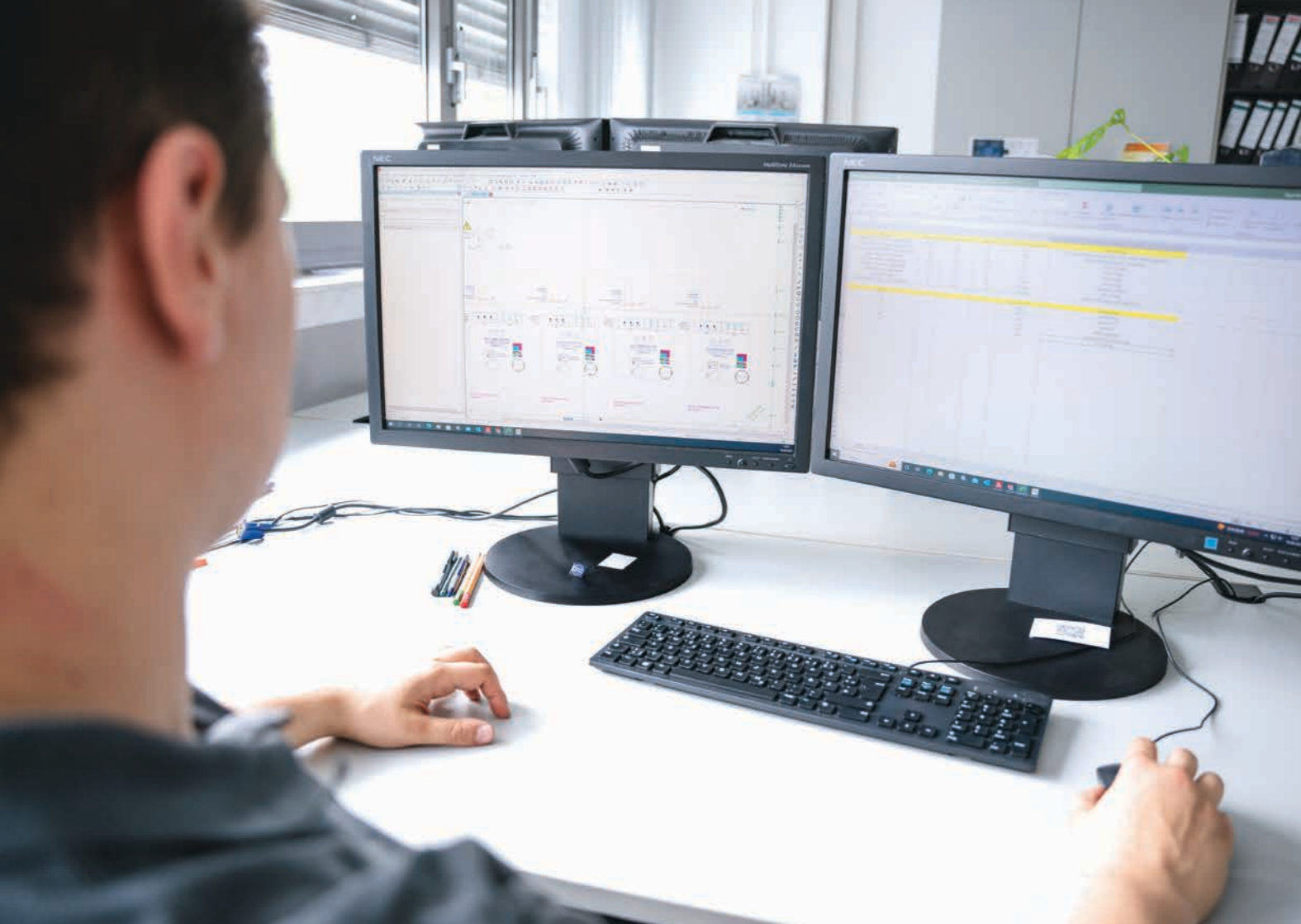
- Lust neben dem Studium auch praktisch die Ärmel hochzukrempeln
- Richtig viel Motivation, Initiative und kreative Ideen
- Spaß an Maschinenbau, Elektrotechnik, Mathematik und Physik



AUFBAU DES STUDIUMS

- Abschnitt 1: Berufsausbildung
- Abschnitt 2: Kombination Grundstudium und Berufsausbildung
- Abschnitt 3: Hauptstudium
- **Themen:**
 - Mathematik
 - Mechanik
 - Elektrotechnik
 - Regelungstechnik
 - Konstruktionslehre
 - Mess- und Sensortechnik
 - Projekte





ELEKTROTECHNIK PLUS

Dir ist kein Widerstand zu groß und keine Ladung zu stark? Dann freuen wir uns auf dich!



STUDIENDAUER

8 Semester, Beginn im Wintersemester

BERUFSZIEL

Bachelor of Engineering
inkl. IHK Abschluss Elektroniker für Betriebstechnik (m/w/d)
nach 2,5 Jahren

HOCHSCHULE

FH Niederrhein Krefeld



DU BRINGST MIT

- Lust neben dem Studium auch praktisch die Ärmel hochzukrempeln
- Richtig viel Motivation, Initiative und kreative Ideen
- Spaß an Elektrotechnik, Mathematik, Physik und Technik



AUFBAU DES STUDIUMS

- Abschnitt 1: Berufsausbildung
- Abschnitt 2: Kombination Grundstudium und Berufsausbildung
- Abschnitt 3: Hauptstudium mit Praxisphasen
- **Themen:**
 - Elektrotechnik
 - Mathematik
 - Informationstechnik
 - Naturwissenschaften
 - Thermodynamik
 - Energiesystemtechnik
 - Betriebswirtschaftslehre
 - Projektarbeiten





KOOPERATIVE BACHELORAUSBILDUNG MECHATRONIK (KOBA)

Du hast genug Motivation für 2 (Ausbildung UND Studium)? Dann freuen wir uns auf Dich!



STUDIENDAUER

8 Semester, Beginn im Wintersemester

BERUFSZIEL

Bachelor of Engineering
inkl. IHK Abschluss Mechatroniker (m/w/d) nach 2,5 Jahren

HOCHSCHULE

FH Mittweida



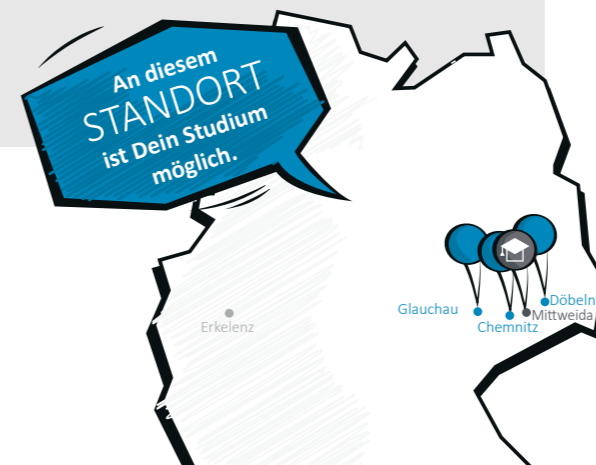
DU BRINGST MIT

- Lust neben dem Studium auch praktisch die Ärmel hochzukrempeln
- Richtig viel Motivation, Initiative und Innovationsgeist
- Spaß an Technik und Elektronik



AUFBAU DES STUDIUMS

- Abschnitt 1: Kombination Grundstudium mit paralleler Berufsausbildung (Wechsel zw. längeren Blockeinheiten)
- Abschnitt 2: Hauptstudium in Vollzeit mit 1 Praxissemester
- **Themen:**
 - Mechatronik
 - Elektrotechnik
 - Maschinenbau
 - Informatik
 - Sensorik
 - Robotik
 - CAD-Techniken





PRAKTIKUM

Wir bieten Praktika in sämtlichen Unternehmensbereichen an.
Ob ein Schülerpraktikum oder angehende/r Student/in.

Bewirb dich gerne mit einem Lebenslauf und deinem letzten Schulzeugnis sowie der Angabe, wann du das Praktikum und in welchem Bereich du es machen möchtest.

DARAUF KANNST DU DICH FREUEN:

- Kaffee kochen, Akten ordnen, Hallen fegen...
SCHON MAL NICHT!
- Gute Laune UND fachliche, professionelle Betreuung
Spaß bei der Arbeit können wir ;-)
- Bring Dich ein
Deine Mitarbeit und Meinung sind uns wichtig
- Eigene Verantwortung
durch die Möglichkeit eigene Projekte umzusetzen
- Der Arbeitsalltag hinter den Kulissen
denn nur darum geht es am Ende...



PRAKTIKA – Für Schüler & angehende Studenten

Du möchtest hinter die Kulissen schauen und dabei richtig mitzupacken? Dann freuen wir uns auf Dich!



DU BRINGST MIT

- Richtig Bock, etwas im Team zu bewegen
- Du bist selbstständig, kommunikativ und hast keine Scheu Neues kennenzulernen



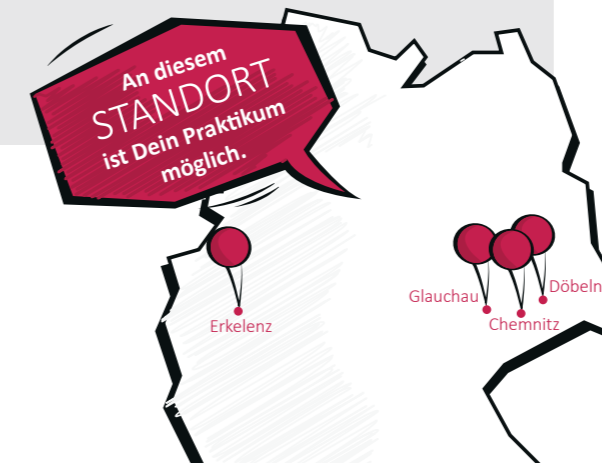
DEINE MÖGLICHKEITEN

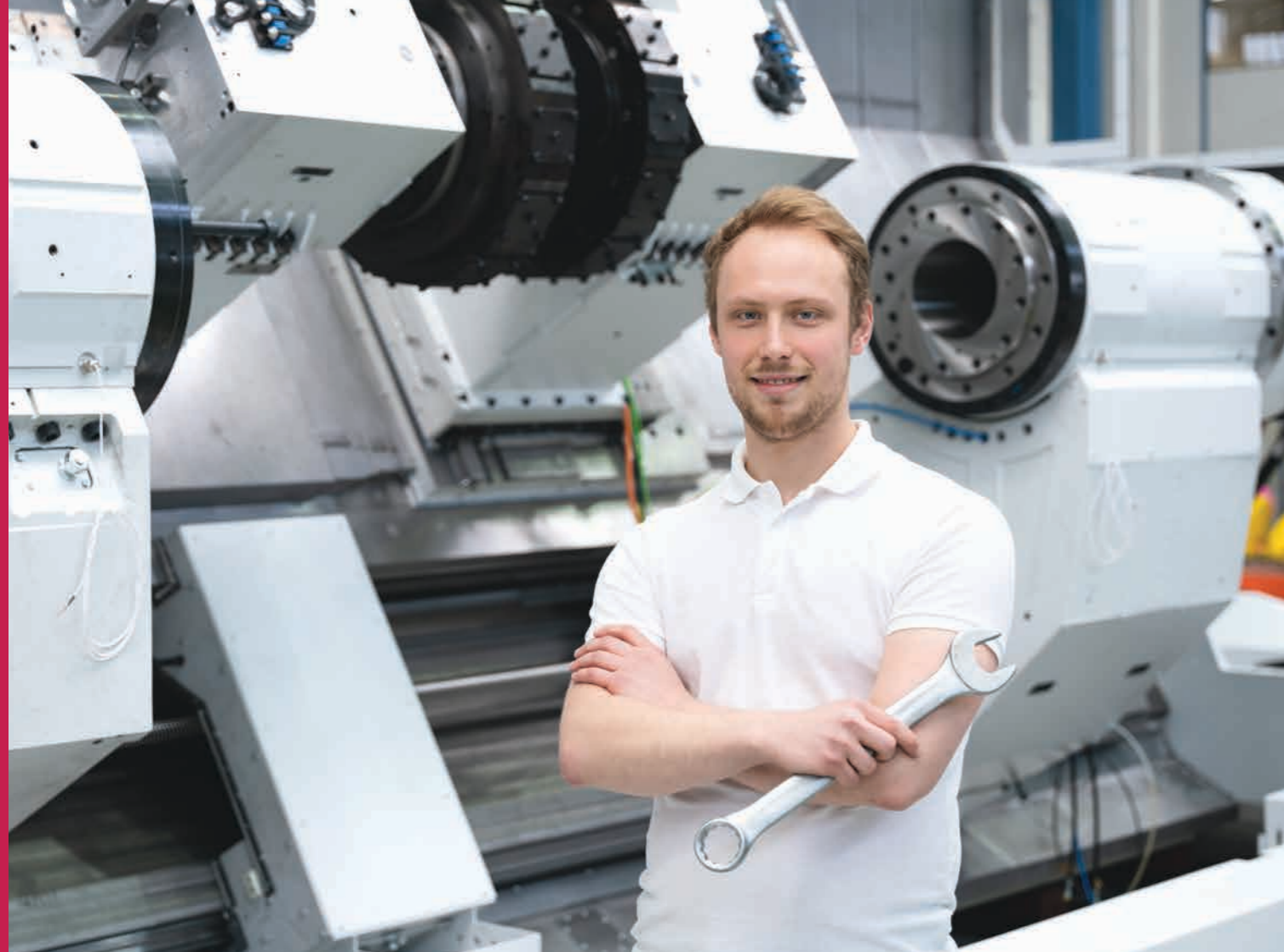
Das Schülerpraktikum

- Du kannst Dich während der Ferienzeiten oder in schulischen Praktikumszeiten beruflich orientieren und in verschiedene Bereiche hinein schnuppern

Vorpraktika

- Du erwirbst notwendige Praxisphasen in einem konkreten Bereich als Voraussetzung zum Hochschulzugang





PRAKTIKA – Für Studenten, Bacheloranden, Diplomanden, Masteranden

Du möchtest endlich mal wissen, wie die Arbeitswelt so läuft? Dann freuen wir uns auf Dich!



DU BRINGST MIT

- Neue Ideen, Sichtweisen und innovative Gedanken
- Richtig Lust, etwas im Team zu bewegen
- Du bist selbstständig, kommunikativ und engagiert



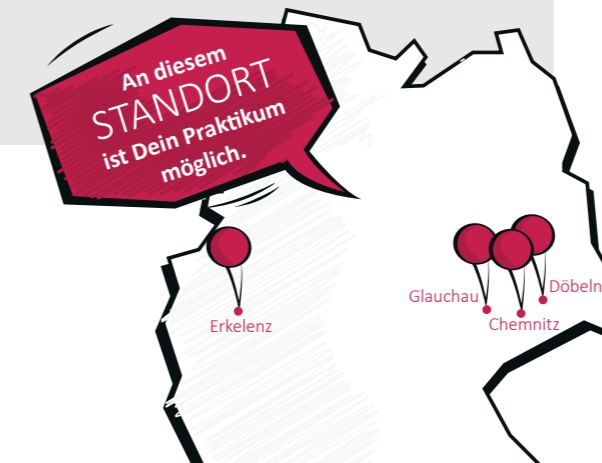
DEINE MÖGLICHKEITEN

Vertiefungs- und Studienpraktika

- Du absolvierst bei uns Pflichtpraktika oder freiwillige Praktika während deines Studiums
- Sammle ergänzende Praxiserfahrungen
- Übernehme Verantwortung in eigenen Projekten
- Fachrichtungen: Maschinenbau, Elektrotechnik, BWL

Abschlussarbeiten

- Wir betreuen Deine Abschlussarbeiten (ggf. im Anschluss an ein vorangegangenes Praktikum)
- Profitiere von hohem Praxisbezug, fachlicher Unterstützung und Erfahrung
- Nutze perfekte Rahmenbedingungen und Ressourcen für z.B. Testumgebungen etc.



WAS DICH BEI UNS ERWARTET:

- Übernahmeperspektive nach erfolgreichem Abschluss deiner Ausbildung
- Attraktive Ausbildungsvergütung
- Flexible Gestaltung der Arbeitszeiten
- Vergünstigtes Essen in unserer Betriebskantine
- Finanzielle Vorsorge durch betriebliche Altersvorsorge und vermögenswirksame Leistungen
- Spannende und abwechslungsreiche Einführungsphase, in der du einen ersten Einblick in den Maschinenbau erhältst und deine Mitauszubildenden kennenlernst
- Verschiedene Mitarbeiterangebote wie Kooperationen mit Fitnessstudios, Rabattierungen auf eine Auswahl vieler teilnehmender Marken u. v. m.
- Gewinnbeteiligung
- Studienfahrt



Direkteinstieg, Studium, Ausbildung oder Praktikum alle Möglichkeiten findest du in unserer HR-Broschüre.



WARUM WIR DAS RICHTIGE FÜR DICH SIND...



Innovativ

Maßgeschneiderte Entwicklungen



Zukunftssicher

Etabliert, familiengeführt, international



Fördernd

konstante Entwicklungsmöglichkeiten



Einzigartig

Individuelle, spannende Herausforderungen



Nachhaltig

Verantwortung für Mitarbeitende & Gesellschaft



Attraktiv

Vielfältige Einsatzbereiche & Mitarbeiter-Benefits



THE NSH GROUP
MACHINE TOOL MANUFACTURING



WIR BEWEGEN

DEINE KARRIERE!



www.nshgroup.com